



Wohnen in  
Schwerin

## Großer Dreesch

### Friedrich-Engels-Str. 26, 2. OG Rechts

1/3065/03/10306 \*

#### Angaben zu Ihrer neuen Wohnung

Zimmer: 3

Wohnfläche: ca. 60,58 m<sup>2</sup>

**Grundmiete: 307,00 €**

**Gesamtmiete: 467,00 €**  
inkl. Heizkosten

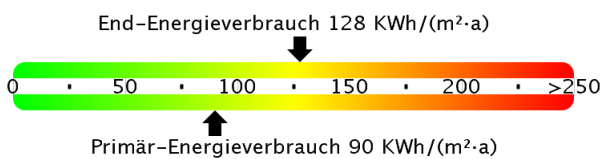
Kaution: 921,00 €

Frei ab: sofort

Wünschen Sie für diese Wohnung einen  
Besichtigungstermin? - Dann rufen Sie uns  
einfach an!

#### Weitere Angaben

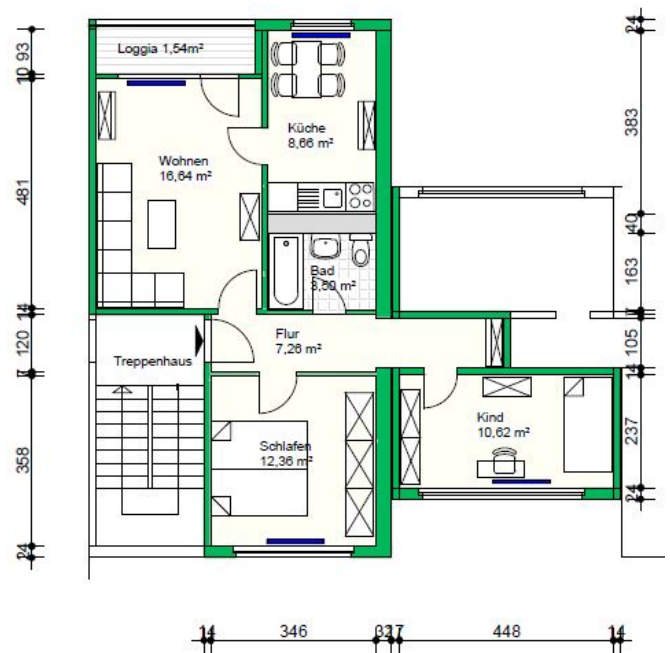
Balkon, Kabelanschluss, Keller, Wanne



Verbrauchsenergieausweis      Energieeffizienzklasse: D  
Baujahr: 1974                      Erstellungsdatum: 03.12.2018  
Wesentlicher Energieträger: Fernwärme  
Energieverbrauch für Warmwasser enthalten: Ja



1# 346 1# 226 82



\* Dieses Wohnungsangebot ist unverbindlich und wurde zeitgleich mehreren Kunden angeboten.  
Maße können örtlich abweichen!